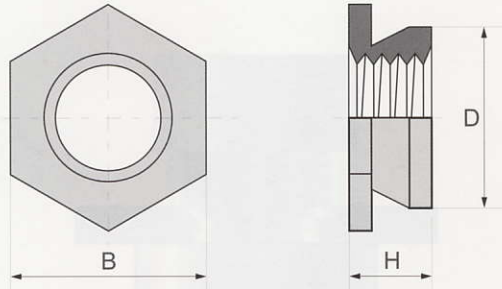


(FN) クリンチングフラッシュナット Self-Clinching Flush Nuts



製品形状 - Product Form -



製品仕様 - Material & Finish -

型番	材質	表面処理	適用板厚硬度
FN	ステンレス鋼	-	HRB70以下

型式の見方 - How to Specify -

型番	FN-M4-1
ねじの呼び	FN-M4-1
シャンクコード	FN-M4-1

製品寸法 - General Dimension -

ねじの呼び x ピッチ	型式 ステンレス鋼	D 最大	最小 板厚	取付 穴径 +0.08 0.00	B ±0.2	H 最大	穴中心と 板端の 最小距離
M2 x 0.4	FN-M2-1	4.35	1.5	4.4	4.8	1.5	6.0
	FN-M2-2	4.35	2.0			2.0	
M3 x 0.5	FN-M3-1	4.35	1.5	4.4	4.8	1.5	6.0
	FN-M3-2	4.35	2.0			2.0	
M4 x 0.7	FN-M4-1	7.35	1.5	7.4	7.9	1.5	7.2
	FN-M4-2	7.35	2.0			2.0	
M5 x 0.8	FN-M5-1	7.85	1.5	7.9	8.7	1.5	8.0
	FN-M5-2	7.85	2.0			2.0	

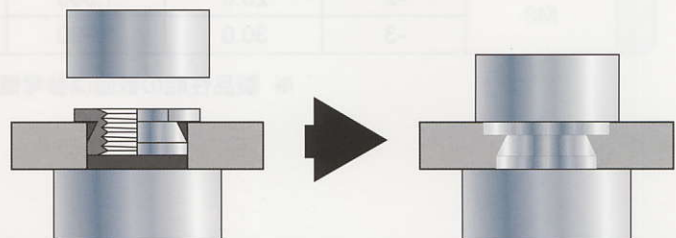
表中に記載のないサイズについては、別途お問い合わせ下さい。なお、仕様は予告なく変更する場合があります。

製品概要 - General Information -

取付板材の板厚内へ完全に埋め込むタイプの六角形の薄型クリンチングナットです。ナット全体が完全に埋め込まれるために取付後の板材の両面に突起がなくフラットに仕上がります。製品のコンパクト化などに最適です。

取付方法 - How to Use -

指定の寸法で穴を開けた板材にナットのパイロット部を挿入し、六角形部が完全に圧入するようにプレスします。



製品性能 - Performance Data -

ねじの呼び	シャンクコード	冷間圧延鋼			アルミニウム		
		圧入力 (kN)	プッシュアウト (N)	トルクアウト (N・m)	圧入力 (kN)	プッシュアウト (N)	トルクアウト (N・m)
M2	-1	11.0	900	1.3	8.0	800	1.2
M3	-1	11.0	900	1.3	8.0	800	1.2
M4	-1	15.0	1,100	3.5	10.0	1,000	3.0
M5	-1	18.0	1,200	5.0	11.0	1,100	4.0

※ 製品性能の数値は参考値です。取付条件および板材条件により数値は変化します。